

## 概述

ALIAPANEL ARC900系列无纸记录仪采用最先进科技设计，可用于各种工业应用。

ARC900系列具有16通道，功能齐全，操作便捷，精度高，消耗低，性能高的特点，并且克服了旧式无纸记录仪通道少和安装多台占用空间的问题。

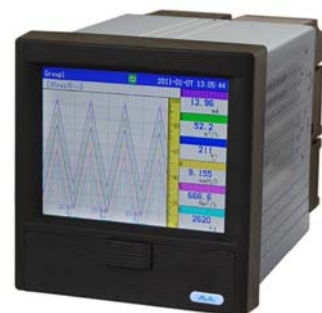
此款记录仪具有温压补偿计算功能，多种通信可选，同时设计有户外壁挂型。

## 特性

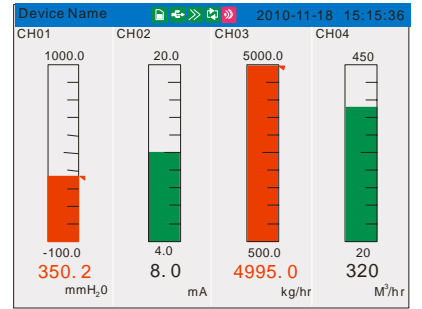
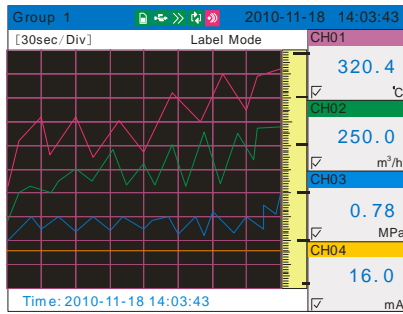
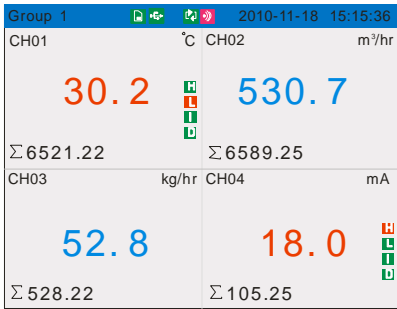
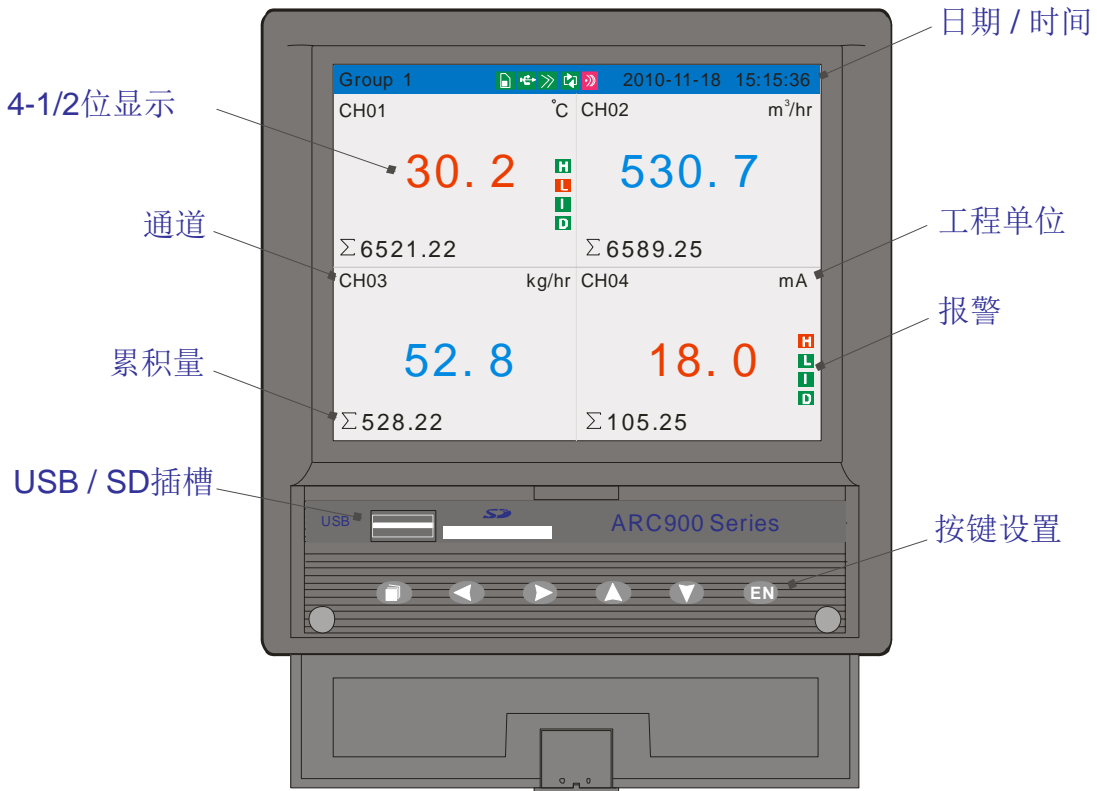
- 盘面型尺寸 (144 \* 144 mm) 320 \* 240像素，液晶真彩显示屏 (LCD)
- 128 MB内置记忆卡，可支持长期数据记录
- 普通输入信号：mA, Include VDC, T/C, RTD, Hz等等
- 精确度 $\pm 0.15\%$ 读取值
- 最大12点Relay, 最大4点4-20 mA输出和24 VDC输出
- 最大可接收16个通道的输入信号
- 可选择24 VDC Aux.两线制电源
- 可显示 / 记录单点, 多点, 曲线, 累积量, 柱状图
- 记录下的数据可储存于U盘或SD卡中, 并可传到计算机中进行分析
- 具有户外型 (IP65), 壁挂安装, 280 mm (W) \* 242 mm (H) \* 157 mm (D)

## 标准规格

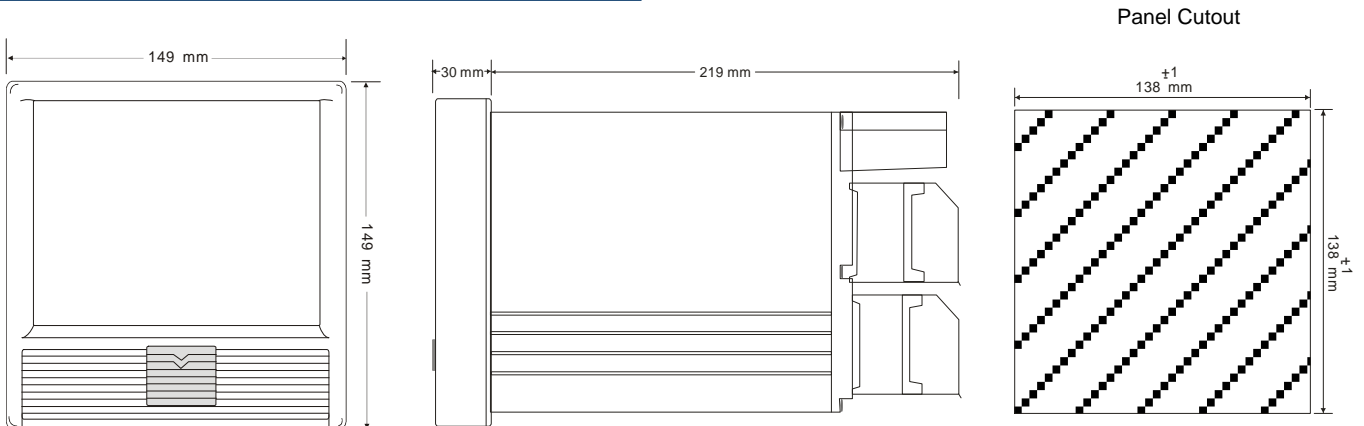
- |          |   |          |   |
|----------|---|----------|---|
| ● 输入通道   | : 1-16通道                                    | ● 显示     | : 5.6"彩屏LCD                                 |
| ● 输入信号   | : T/C (K, S, B, E, J, N, T, R, N, etc.)     |          | 趋势分析: 纵向 / 横向显示                             |
|          | : RTD, CU50, CU53, BA1, BA2                 |          | 数值: 4-1/2位可编程数值                             |
|          | : DCA (4-20 mA, 0-10 mA, 0-20 mA)           |          | 工程单位: 66位工程单位                               |
|          | : DCV (0-5 V, 1-5 V, 0-10 V, 20 mV, 100 mV) |          | 参数保护: 密码输入 (6位)                             |
|          | : 频率 (1 Hz-5 KHz)                           | ● 信息记录周期 | : 每笔资料1-1800秒                               |
|          | : 电阻 (0-175 $\Omega$ , 0-400 $\Omega$ )     | ● 记录能力   | : 120小时 (16点, 1次/时)                         |
| ● 精确度    | : 量程的 $\pm 0.15\%$                          |          | : 789年 (1点, 1次/时)                           |
| ● 响应时间   | : 50 ms                                     | ● PC软件   | : 可用于Windows 2000/XP/Vista/7/8/10           |
| ● 报警类型   | : 高 / 低警报, 增量 / 减量警报                        |          | 显示: 曲线, 数值, 圆弧, 报警, 条形图                     |
| ● 输出     | : 4-20 mA * 4点 (最大), 负载: 800 $\Omega$       |          | 累积量   |
|          | : 继电器, 3 A / 250 V * 12点 (最大)               |          | 转换功能: 可存为excel文件                            |
|          | : 24 VDC, 60 mA * 4点 (最大)                   | ● 防护等级   | : NEMA 3 / IP54 (盘面型) / IP65 (户外型)          |
| ● 小数点输出  | : 最多可达2点                                    | ● 重量     | : 最大2.6 kg                                  |
| ● 储存设置   | : 128 MB (机载内存)                             | ● 尺寸     | : 144 mm (W) * 144 mm (H) * 219 mm (D)      |
| ● 循环模式   | : 最新数据覆盖旧数据                                 |          | : 280 mm (W) * 242 mm (H) * 157 mm (D)      |
| ● 信息记录转移 | : U盘 (16 GB) / SD卡 (16 GB)                  | ● 环境温度   | : -10~60 $^{\circ}\text{C}$                 |
| ● 校正速度显示 | : 1秒  | ● 环境湿度   | : 10-85% RH (5-40 $^{\circ}\text{C}$ )      |
| ● 按键     | : 6键 (翻页, 左, 右, 上, 下, 确认)                   | ● 供电电源   | : 85-260 VAC, 50/60 Hz                      |
|          | 用于参数设置和显示控制                                 | ● 振动测试   | : 10-60 Hz, 10 m/s <sup>2</sup> for 3 hours |
| ● 数据储存   | : 操作参数由EEPROM储存                             | ● 耗电量    | : $\leq 20$ W                               |
|          | 并可储存十年以上                                    | ● 通讯     | : RS232/RS485 (MODBUS协议)                    |
| ● 选项     | : 温压补偿功能                                    |          | 以太网   |



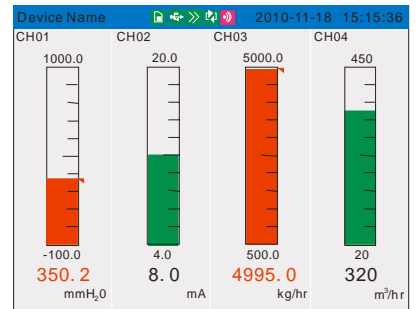
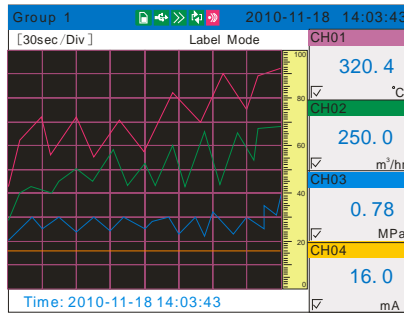
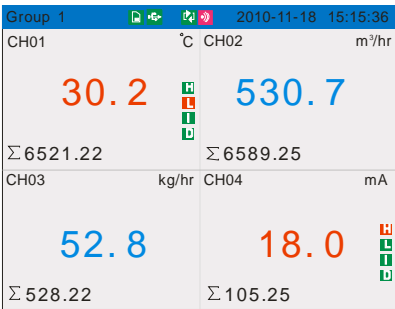
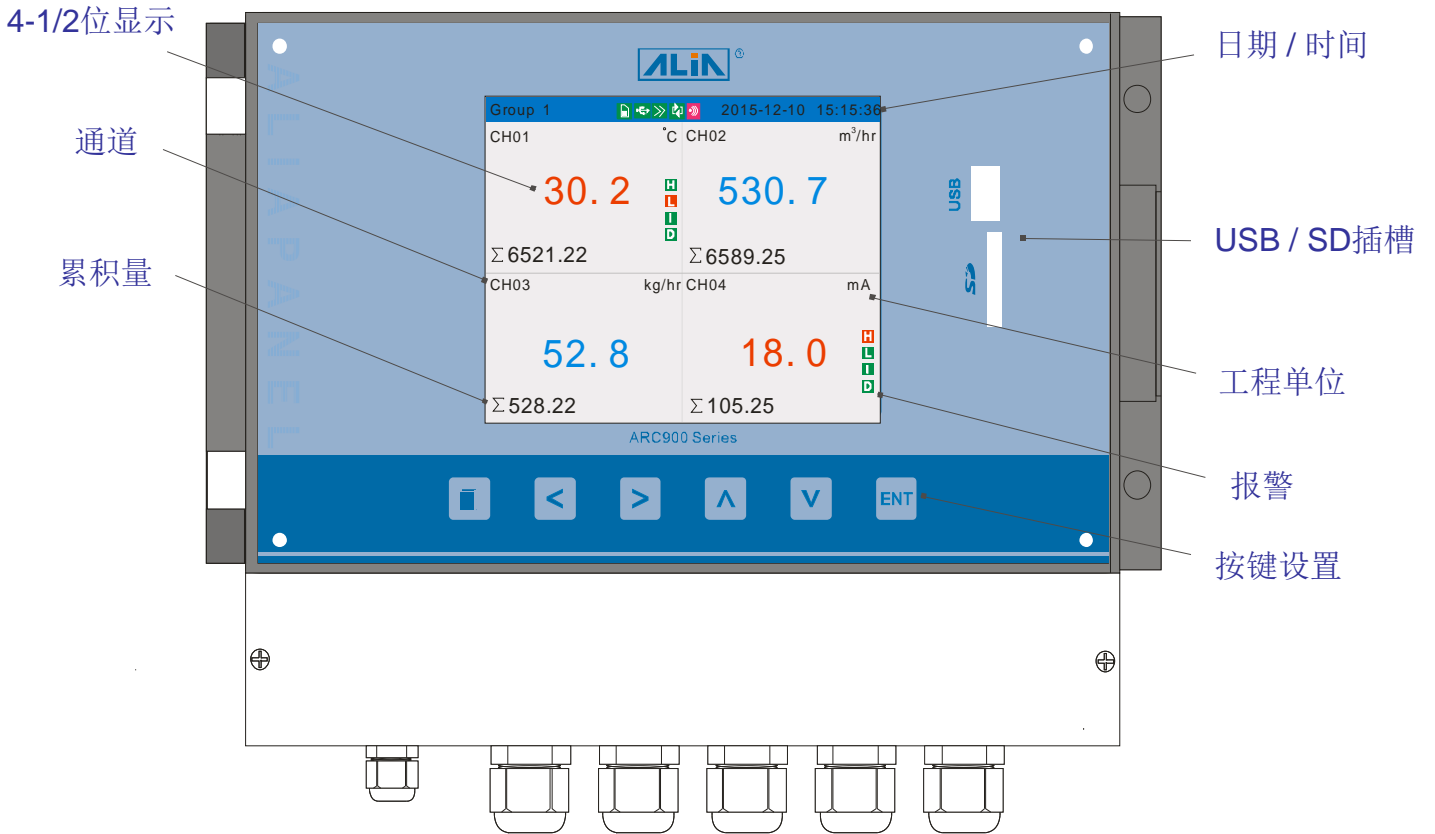
➤ 盘面型功能



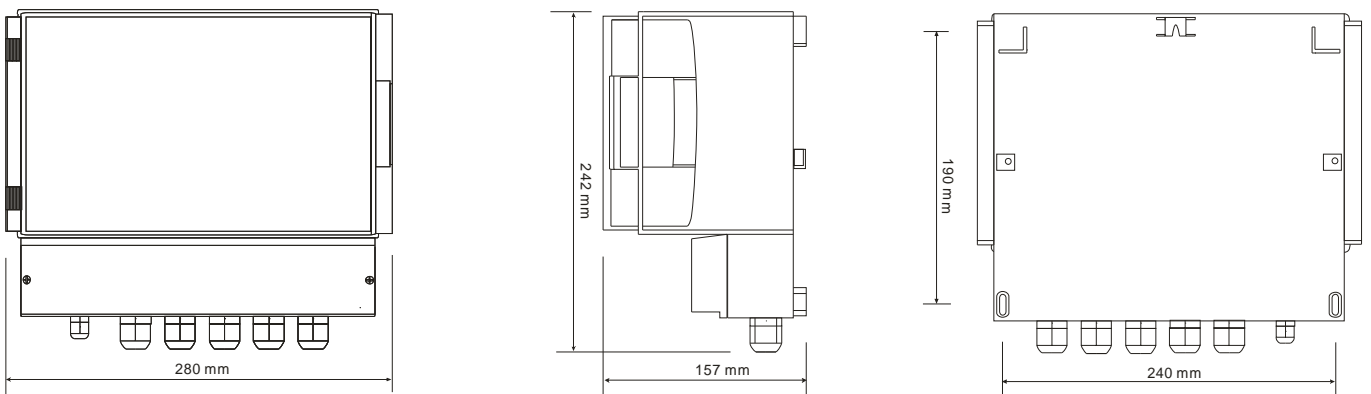
➤ 盘面型尺寸



户外型功能



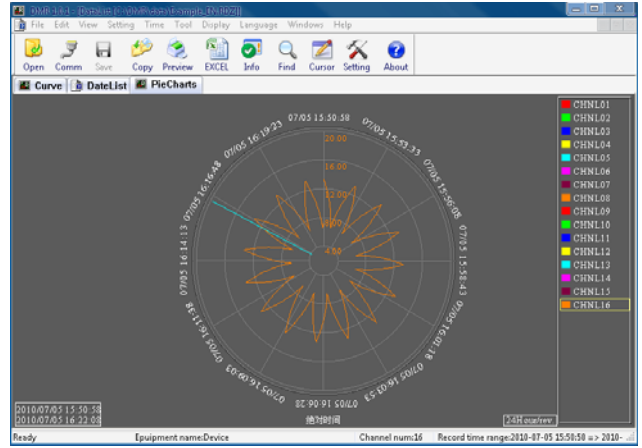
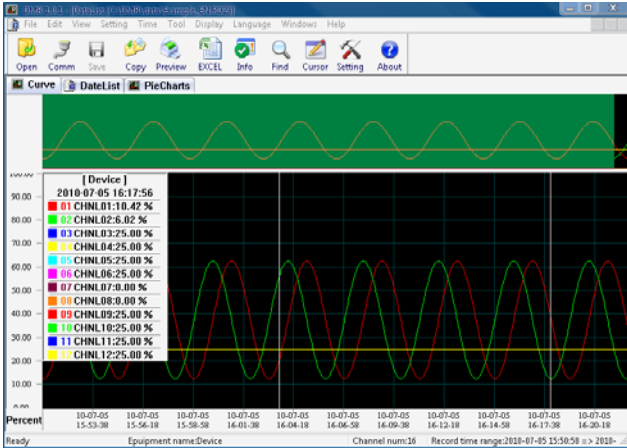
户外型尺寸



➤ 标准配件

- \* 先进的数据分析软件及远程查看
- \* 16 GB U盘 (内置先进软件)
- \* 16 GB SD内存卡 (内置先进软件)

➤ 高级软件



➤ 型号选择表

ARC900系列						
例: ARC900-U8-F2-R06-C4-N, 通用输入 * 8, 频率输入 * 2, 继电器输出 * 6, RS485 (MODBUS)						
ARC900-	XX-	XX-	XXX-	X-	X	规格
插槽A	U□-					通用输入, 1-8通道
	F□-					频率输入, 1-8通道 (外接电源, 2线)
	G□-					频率输入, 1-8通道 (带12 VDC电源, 3线)
	H□-					频率输入, 1-8通道 (带24 VDC电源, 3线)
插槽B	NN-					无
	U□-					通用输入, 1-8通道
	F□-					频率输入, 1-8通道 (外接电源, 2线)
	G□-					频率输入, 1-8通道 (带12 VDC电源, 3线)
	H□-					频率输入, 1-8通道 (带24 VDC电源, 3线)
插槽C	A□-					4-20 mA 输出, 1-4 通道 (不适用户外型)
	NNN-					无
	R□□-					继电器报警输出 (NO), 1-8通道 * 注1
通讯				N-		RS232
				C-		RS485 (MODBUS)
				E-		以太网端口 (不适合“其他”选项里的O和C)
其他					N	无
					O	户外型IP65, 壁挂式
					M	运算功能 (加, 减, 乘, 除, 其他)
					C	温压补偿 * 注3

注1: 选择户外型时, 当插槽B>4时, 插槽C最大值为6。

注2: 当插槽C选择R12 (继电器12通道)输出时, 插槽B最多只能选择4通道。

注3: 4组温压补偿, 插槽A选择U8, 插槽B选择U4, 总共12通道。