

概述

ALIAPANEL ARC800系列无纸记录仪采用最先进科技设计而成，可用于各种工业应用。

ARC800系列具有4通道，功能齐全，操作便捷，精度高，消耗低，性能高的特点，特别适用于记录数量较少的场合。

特性

- 标准体积 (96 * 96 mm)，320 * 240像素，液晶真彩显示屏
- 4 MB内置记忆卡，可支持长期数据记录
- 普通输入信号：mA，Include VDC，T/C，RTD，Hz等等
- 精确度 $\pm 0.15\%$ 读取值
- 2点Relay，1点4-20 mA输出和1点24 VDC输出
- 最大可接收4个通道的输入信号
- 可选择24 VDC Aux。两线制电源
- 可显示 / 记录单点，多点，曲线，累积量，柱状图
- 记录下的数据可储存于U盘或SD卡中，并可传到计算机中进行分析

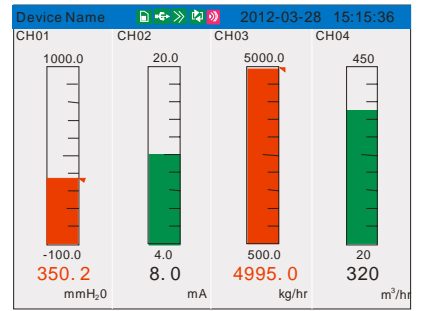
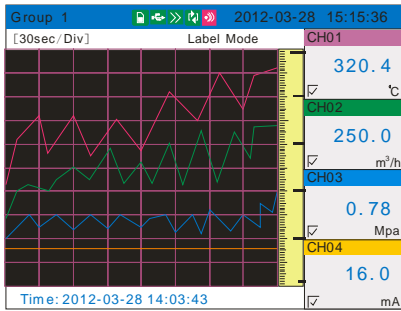
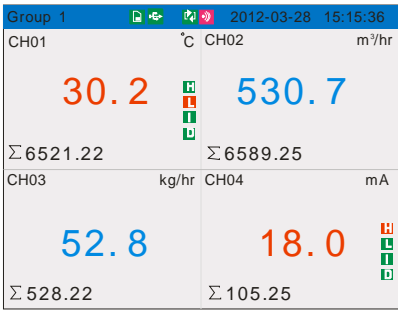


标准规格

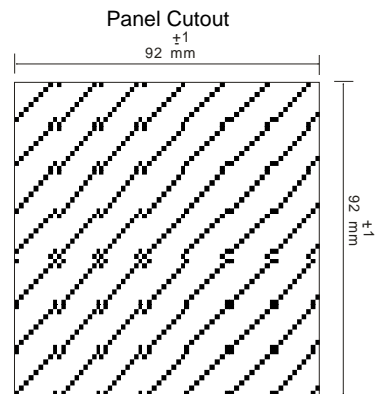
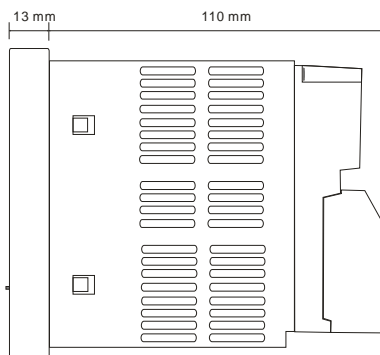
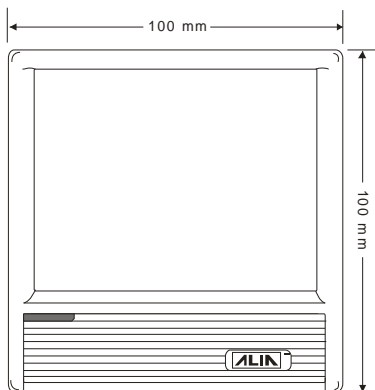
- | | | | |
|----------|---|----------|---|
| ● 输入通道 | : 1-4通道 | ● 显示 | : 3.5"彩屏LCD |
| ● 输入信号 | : T/C (K, S, B, E, J, N, T, R, N, etc.) | | 趋势分析: 纵向 / 横向显示 |
| | : RTD, CU50, CU53, BA1, BA2 | | 数值: 4-1/2位可编程数值 |
| | : DCA (4-20 mA, 0-10 mA, 0-20 mA) | | 工程单位: 66位工程单位 |
| | : DCV (0-5 V, 1-5 V, 20 mV, 100 mV) | | 参数保护: 密码输入 (6位) |
| | : 频率 (1 Hz-5 kHz) | ● 信息记录周期 | : 每笔1-1800秒 |
| | : 电阻 (0-400 Ω) | ● 记录能力 | : 72小时 (4点, 次/秒) |
| ● 精确度 | : 量程的 $\pm 0.15\%$ | | : 118年 (1点, 1次/时) |
| ● 响应时间 | : 50毫秒 | ● PC软件 | : 可用于Windows 2000/XP/Vista/7/8/10 |
| ● 报警类型 | : 高 / 低警报, 增量 / 减量警报 | | 显示: 曲线, 数值, 圆弧, 报警, 条形图 |
| ● 输出 | : 4-20 mA * 1点, 负载750 Ω | | 累积量 |
| | : 继电器, 3A/250V * 2点 | | 转换功能: 可存为excel文件 |
| | : 24 VDC, 60 mA * 1点 | ● 防护等级 | : NEMA 3 / IP54 |
| ● 小数点输出 | : 最多可达2点 | ● 重量 | : 最大0.5 kg |
| ● 储存设置 | : 4 MB (机载内存) | ● 尺寸 | : 96 mm (W) * 96 mm (H) * 110 mm (D) |
| ● 循环模式 | : 最新数据覆盖最旧数据 | ● 环境温度 | : -10~60 $^{\circ}\text{C}$ |
| ● 信息记录转移 | : U盘 (16 GB) / SD卡 (16 GB) | ● 环境湿度 | : 10-85% RH (5-40 $^{\circ}\text{C}$) |
| ● 校正速度显示 | : 1秒 | ● 供电电源 | : 85-260 VAC, 50/60 Hz |
| ● 按键 | : 6键 (翻页, 左, 右, 上, 下, 确认) | | 24 VDC |
| | 用于参数设置和显示控制 | ● 振动测试 | : 10-60 Hz, 10 m/s ² for 3 hours |
| ● 数据储存 | : 操作参数由EEPROM储存 | ● 耗电量 | : ≤ 10 W |
| | 并可储存十年以上 | ● 通讯 | : RS232 / RS485 (MODBUS协议) |



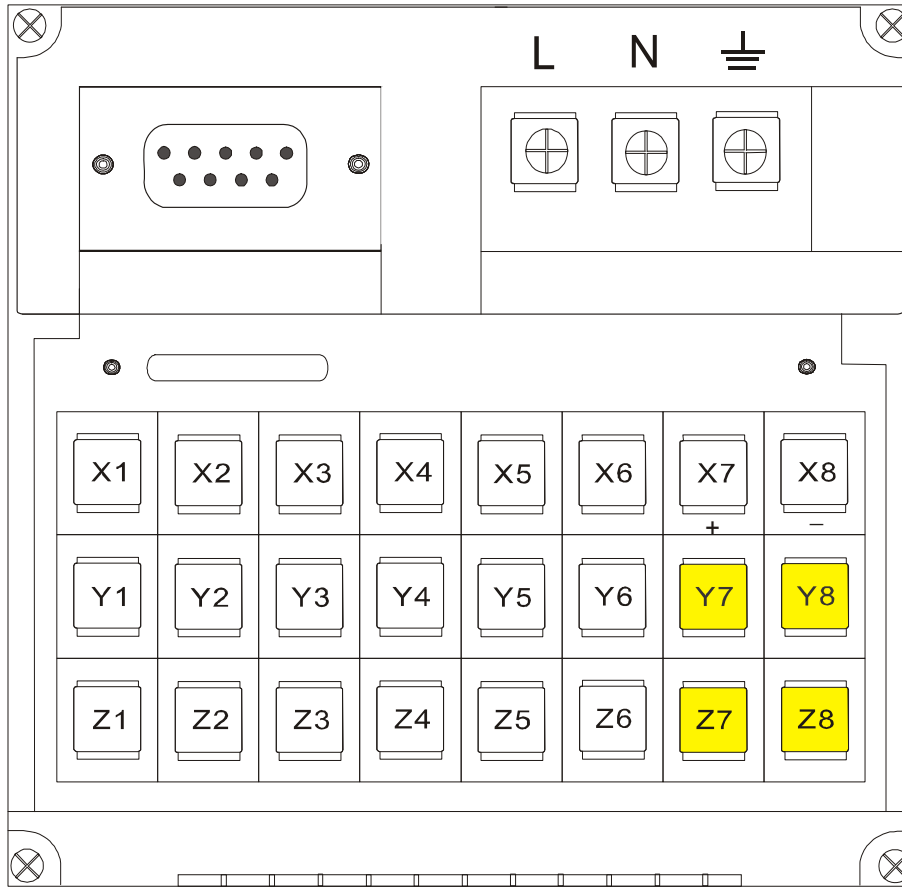
功能



尺寸



接线图



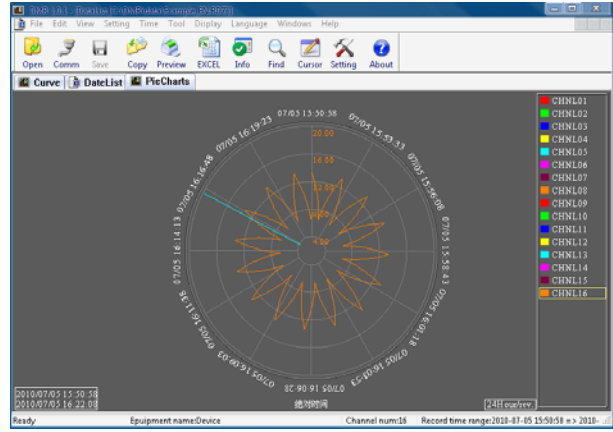
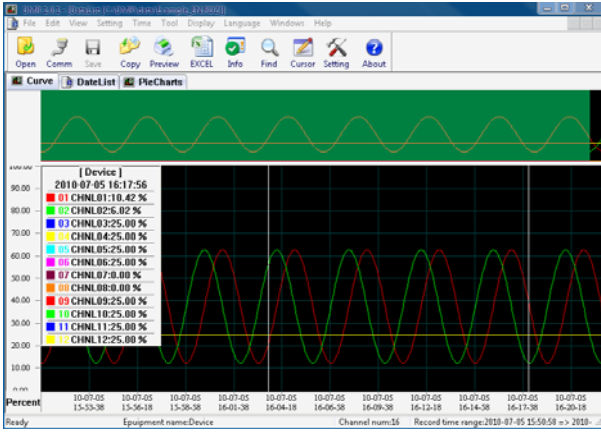
输入		端子	
		Input	
		Channel 1-4	X1 / Y1 / Z1 X4 / Y4 / Z4
		Frequency	Y5 / Z5
		Output	
		Relay Channel 1-2	Y7 / Y8 , Z7 / Z8
		4-20 mA	X5 / X6
		24 VDC	X7 / X8

输出		

标准配件

- * 先进的数据分析软件及远程查看
- * 16 GB U盘 (内置先进软件)
- * 16 GB SD内存卡 (内置先进软件)

高级软件



型号选择表

ARC800系列						
例: ARC800-U4-A-R2-C-DC, 通用输入 * 4, 4-20 mA输出 * 1, 继电器输出 * 2, RS485 (MODBUS), 24 VDC电源。						
ARC800-	XX-	X-	XX-	X-	XX	规格
信号输入	U1-					1通道输入
	U2-					2通道输入
	U3-					3通道输入
	U4-					4通道输入
输出		N-				无
		A-				4-20 mA输出
报警输出			NN-			无
			R1-			继电器报警输出 (NO), 1通道
			R2-			继电器报警输出 (NO), 2通道
通信				N-		RS232
				C-		RS485 (MODBUS)
电源					AC	85-260 VAC, 50/60 Hz
					DC	24 VDC

注: 频率输入只有一个信号通道可以使用。在1-4通道中选择一个做为频率输入显示通道, 频率信号接线端必需接在Y5/Z5。