

## 概述

ALIAPANEL ARC1000系列无纸记录仪采用最先进科技设计，可用于各种工业应用。

ARC1000系列具有48通道，功能齐全，操作便捷，精度高，消耗低，性能高的特点，并且克服了旧式无纸记录仪通道少和安装多台占用空间的问题。同时其具有温压补偿计算功能及RS232 / RS485 / 以太网通信功能。

## 特性

- 标准体积 (288 \* 288 mm)，800 \* 600像素，液晶真彩显示屏
- 500 MB内置记忆卡，可支持长期数据记录
- 普通输入信号：mA，Include VDC，T/C，RTD，Hz等等
- 精确度 $\pm 0.15\%$ 读取值
- 最大24点Relay，最大8点4-20 mA输出和最大6点24 VDC输出
- 最大可接收48个通道的输入信号
- 可选择24 VDC Aux.两线制电源
- 可显示 / 记录单点，多点，曲线，累积量，柱状图
- 记录下的数据可储存于U盘或SD卡中，并可传到计算机中进行分析
- 具备以太网通讯、RS485 / RS232功能



## 标准规格

- |          |   |          |   |
|----------|---|----------|---|
| ● 输入通道   | : 1-48通道                                    | ● 显示     | : 10.4"彩屏LCD                                |
| ● 输入信号   | : T/C (K, S, B, E, J, N, T, R, N, etc.)     | ● 趋势分析   | : 纵向 / 横向显示                                 |
|          | : RTD, CU50, CU53, BA1, BA2                 | ● 数值     | : 4-1/2位可编程数值                               |
|          | : DCA (4-20 mA, 0-10 mA, 0-20 mA)           | ● 工程单位   | : 66位工程单位                                   |
|          | : DCV (0-5 V, 1-5 V, 0-10 V, 20 mV, 100 mV) | ● 参数保护   | : 密码输入 (6位)                                 |
|          | : 频率 (1 Hz-5 kHz)(4-24 VDC)                 | ● 信息记录周期 | : 每笔资料1-1800秒                               |
|          | : 电阻 (0-175 $\Omega$ , 0-400 $\Omega$ )     | ● 记录能力   | : 144小时 (48点, 1次/秒)                         |
| ● 精确度    | : 量程的 $\pm 0.15\%$                          |          | : 355年 (8点, 1次/5时)                          |
| ● 响应时间   | : 50 ms                                     | ● PC软件   | : 可用于Windows 2000/XP/Vista/7/8/10           |
| ● 报警类型   | : 高 / 低警报, 增量 / 减量警报                        | ● 显示     | : 曲线, 数值, 圆弧, 报警, 条形图                       |
| ● 输出     | : 4-20 mA * 8点 (最大), 负载: 800 $\Omega$       | ● 累积量    |   |
|          | : 继电器, 3A/250V * 24点 (最大)                   | ● 转换功能   | : 可存为excel文件                                |
|          | : 24 VDC, 60 mA * 6点 (最大)                   | ● 防护等级   | : IP65                                      |
| ● 小数点    | : 最多可达2点                                    | ● 重量     | : 最大7.5 kg                                  |
| ● 储存设置   | : 500 MB (机载内存)                             | ● 尺寸     | : 288 mm (W) * 288 mm (H) * 254 mm (D)      |
| ● 循环模式   | : 最新数据覆盖最旧数据                                | ● 环境温度   | : -10~60 $^{\circ}\text{C}$                 |
| ● 信息记录转移 | : U盘 (16 GB) / SD卡 (16 GB)                  | ● 环境湿度   | : 10-85% RH (5-40 $^{\circ}\text{C}$ )      |
| ● 屏幕更新速度 | : 1秒  | ● 供电电源   | : 85-260 VAC, 50 / 60 Hz                    |
| ● 按键     | : 12键 (翻页, 左, 右, 上, 下, 确认对应键)               | ● 振动测试   | : 10-60 Hz, 10 m/s <sup>2</sup> for 3 hours |
|          | 用于参数设置和显示控制                                 | ● 耗电量    | : $\leq 20$ W                               |
| ● 数据储存   | : 操作参数由EEPROM储存                             | ● 通讯     | : RS232 / RS485 (MODBUS协议)                  |
|          | 并可储存十年以上                                    |          | : 以太网                                       |

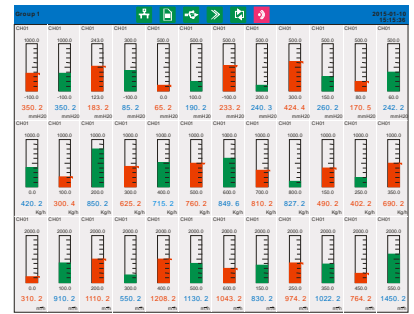
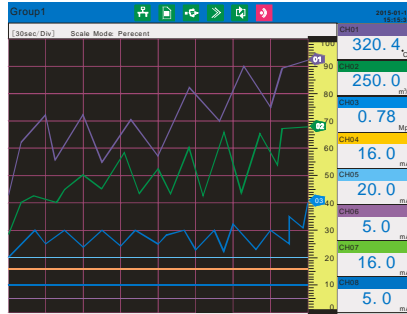
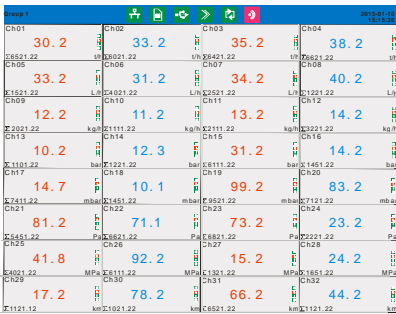


功能

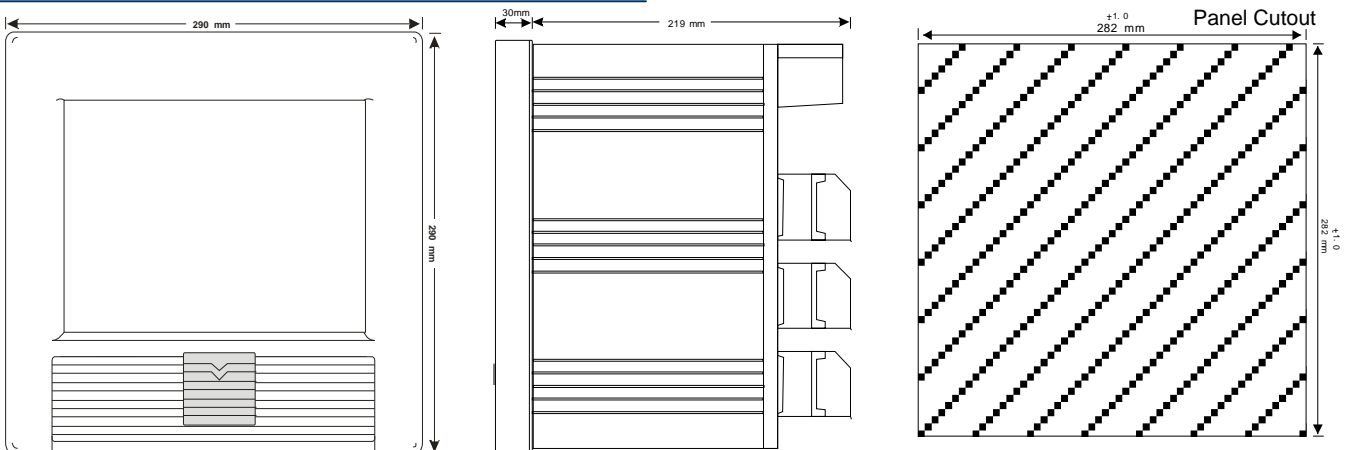


USB / SD插槽

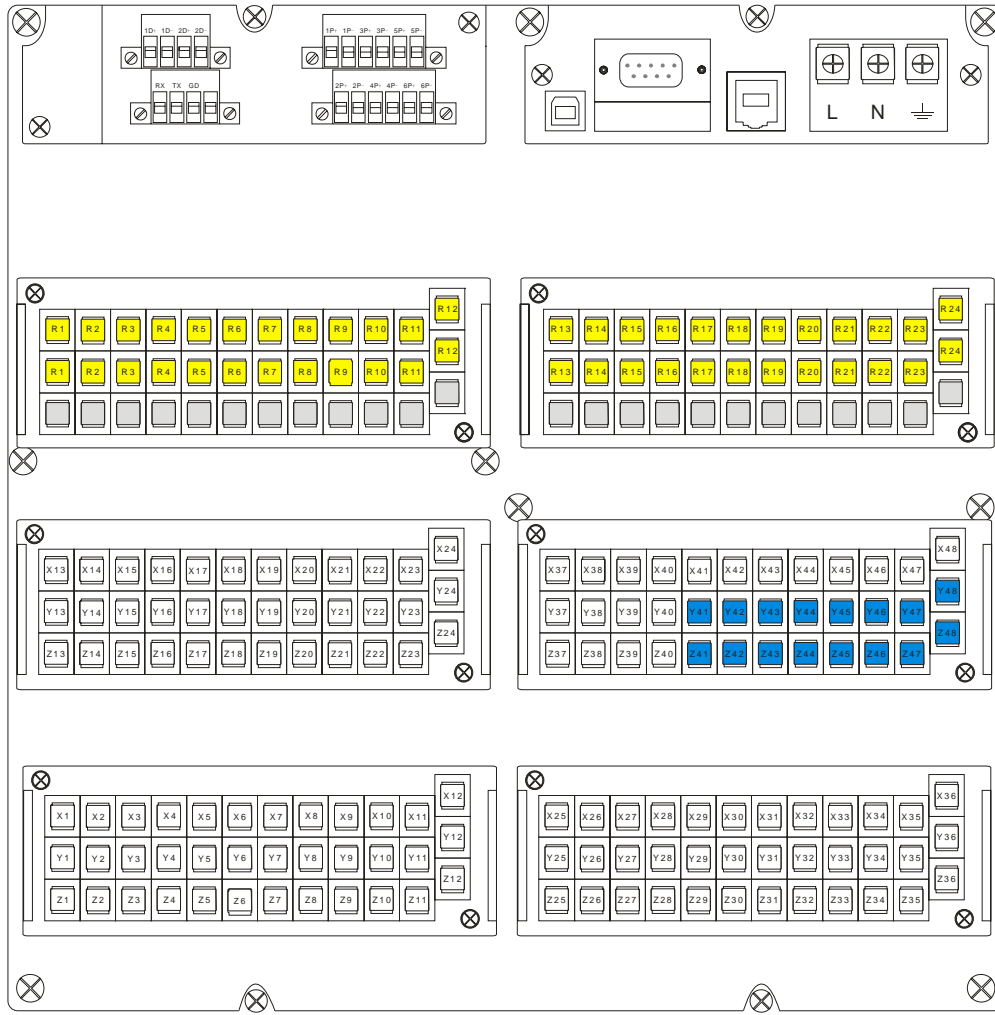
按键设置



尺寸



接线图



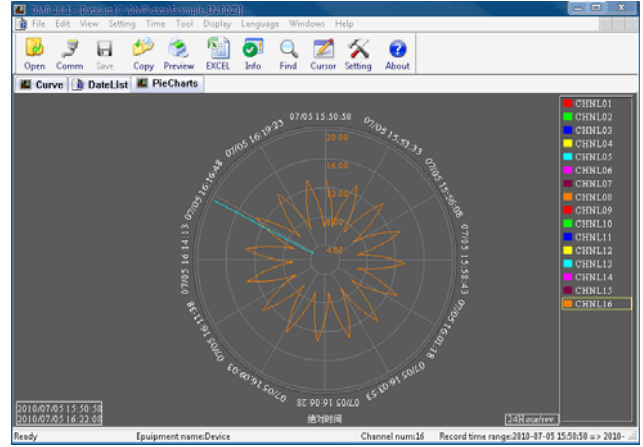
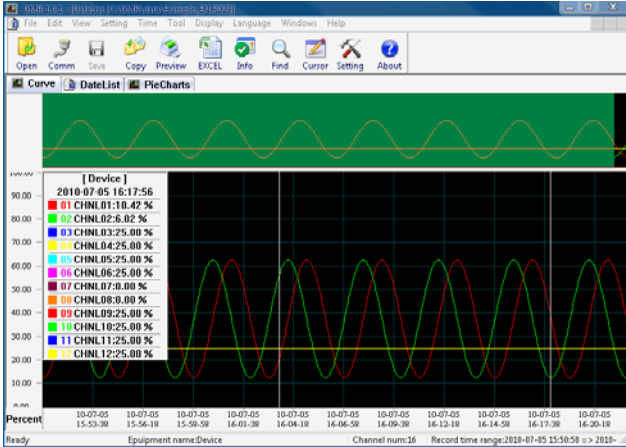
输入				端子	
				INPUT	
RTD	VDC/mV	mA	T/C Frequency	Channel 1-48	X1 / Y1 / Z1 .... X48 / Y48 / Z48
X				Output	
Y				Relay Channel 1-24	R1 / R1 .... R24 / R24
Z				4-20 mA Channel 1-8	Y41 / Z41 .... Y48 / Z48
				24 VDC Channel 1-6	1P+ / 1P- .... 6P+ / 6P-

输出		
X	Y	Z
	4-20 mA	
	Relay (NO)	
		P+ 24 VDC 65 mA
		P-

标准配件

- \* 先进的数据分析软件及远程查看
- \* 16 GB U盘 (内置先进软件)
- \* 16 GB SD内存卡 (内置先进软件)

高级软件



型号选择表

ARC1000系列										
例: ARC1000-U40-NNN-NNN-NNN-A08-R24-C5-N, 通用输入 * 40, 电流输出 * 8, 继电器输出 * 24, RS485和以太网端口										
ARC1000-	XXX-	XXX-	XXX-	XXX-	XXX-	XXX-	XX-	X	规格	
通用输入	NNN-								无	
	U□□-								通道数: 08, 16, 24, 32, 40, 48 * 备注	
频率输入, (外接电源, 2线)	NNN-								无	
	F□□-								通道数: 08, 16, 24, 32, 40, 48 * 备注	
频率输入, (带12 VDC电源, 3线)	NNN-								无	
	G□□-								通道数: 08, 16, 24, 32, 40, 48 * 备注	
频率输入, (带24 VDC电源, 3线)	NNN-								无	
	H□□-								通道数: 08, 16, 24, 32, 40, 48 * 备注	
4-20 mA输出	NNN-								无	
	A□□-								通道数: 01-08 * 备注	
继电器报警输出 (NO)	NNN-								无	
	R□□-								通用输入, 01-24通道	
通讯	NN-								无	
	C1-								RS232	
	C2-								RS485	
	C3-								以太网端口	
	C4-								RS232和以太网端口	
	C5-								RS485和以太网端口	
其他	N								无	
	C								温压补偿功能	

备注: 通用输入, 频率输入和4-20 mA输出的总通道数不能大于48